

平成 27 年度 事業報告書

社会福祉法人 しいのみ学園

1. 総括 法人

- 児童発達支援センターの役割として、下記の新規事業を実施する。
 - ・障害児相談支援事業
 - ・特定相談支援事業
 - ・保育所等訪問支援事業
- 平成 28 年度を目途に新たな事業展開(放課後等デイサービス)を行うための検討会を実施する。
- 将来構想についての検討会を実施する。

事業

〔通所支援〕

- 契約定員 33 名

〔訪問支援〕

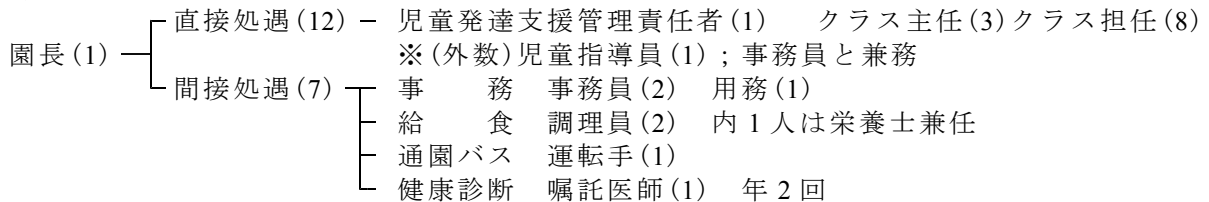
- 本年度の実績なし。

〔相談支援〕

- 本園継続希望児を含めた相談支援事業を実施する。

2. 職員組織体制・配置体制等

〔通所支援〕



〔訪問支援〕 ※職員はすべて通所支援と兼務

管理者(1) — 児童発達支援管理責任者(1) — 訪問支援員(3)

〔相談支援〕 ※職員はすべて通所支援と兼務

管理者(1) — 相談支援専門員(1) — 相談支援員(1)

	形態／職種	施設長 (管理者)	事務	児発管	相談支援 専門員	訪問 支援員	相談 支援員	児童指導員 ・保育士	栄養士 調理員	運転手	用務	医師	合計
通 所	常勤職員		1	1				11(7) 1(兼務)	1				14 1(兼務)
	パート等職員								1		1		2
	嘱託常勤	1	1							1			3
	嘱託非常勤											1	1
訪 問	常勤職員		1(兼務)			3(兼務)							4(兼務)
	嘱託職員	1(兼務)		1(兼務)									2(兼務)
相 談	常勤職員		1(兼務)				1(兼務)						2(兼務)
	嘱託職員	1(兼務)			1(兼務)								2(兼務)
	合計(兼務を除く)	1	2	1				11	2	1	1	1	20

※兼務は外数、()内は常勤契約職員数

- 退職者(保育士1名及び栄養士1名：H27.7.31)

- 中途採用者(事務員1名：H27.11.1)

3. 勤務体制等(共通)

常勤職員	開園日の 9:00～17:00 勤務
嘱託(園長・事務)	開園日の 9:00～17:00 勤務
嘱託(運転手)	バス運行日の 9:00～17:00 勤務
パート(用務) (調理員)	開園日の 9:00～12:00・13:30～15:30 勤務
	給食提供日の 9:00～12:00・14:00～16:00 勤務
嘱託(医師)	年2回の園児の内科検診及び職員健康診断
※変形労働時間制月1回の土曜日勤務の継続	

4. 利用実績

〔通所支援〕

種別／月	4	5	6	7	8	9	10	11	12	1	2	3	合計
市契約数	33	33	33	33	33	33	33	33	33	33	33	33	396人
市外契約数	0	0	0	0	0	0	0	0	0	0	0	0	0人
合計	33	33	33	33	33	33	33	33	33	33	33	33	396人
利用予定日数	18	19	23	23	17	20	22	20	19	19	21	19	240日
利用予定人数	594	627	759	759	561	660	726	660	627	627	693	627	7920人
利用実日数	18	19	23	23	16	20	22	20	19	18	21	19	238日
利用実人数	566	592	705	709	473	618	682	618	588	559	647	576	7333人
出席率(%)	95.3	94.4	92.9	93.4	89.6	93.6	93.9	93.6	93.8	94.1	93.4	91.9	93.4

〔訪問支援〕

○利用実績なし

〔相談支援〕

○利用者数

・継続利用：22名 ・卒園児：8名 ・就学児等：22名 計 52名

内容／月	4	5	6	7	8	9	10	11	12	1	2	3	合計
計画相談	0	2	3	2	2	3	3	0	3	25	8	5	56件
モニタリング	0	0	0	0	1	2	1	0	1	3	1	0	9件
計	0	2	3	2	3	5	4	0	4	28	9	5	65件

5. 開園時間・利用時間・利用日等

開園時間	平日・土曜日(月)	9:00～17:00 (通園支援) 9:00～13:00 (相談支援) 13:00～17:00 (訪問支援)
通園バス利用時の通園支援利用時間	平日保育 短縮保育 短縮(半日)保育 月1回の土曜保育	10:20～15:00 +1時間20分(バス乗車時間) 10:20～14:00 +1時間20分(バス乗車時間) 10:20～11:30 +1時間20分(バス乗車時間) 10:20～11:30 +1時間20分(バス乗車時間)
利用日(共通)	○月までの利用予定日数日 利用実日数日(臨時休園2日)	
休園日(共通)	土・日・祝祭日、夏休み(お盆含む)・冬休み(年末年始含む)・春休み	

6. 利用料収入

〔通所支援〕

○収入の増加

・受入れ枠3名増(30名→33名)

〔訪問支援〕

○収入なし

〔相談支援〕

○65件分の収入

7. 給食

○調理員による食事状況実態把握の実施

○保護者の意見、感想等の聴取の実施

8. 職員会議・ケース会議・給食会議等 (別紙平成27年度施設行事状況参照)

○職員会議での給食会議の実施

・月1回実施(各クラスからの意見・要望等の聴取)

9. 職員研修 (別紙平成27年度施設行事实施状況参照)

○外部講師を招聘しての法人研修の実施

・ことばについて(全体1回 各クラス1回 計4回)

10. 職員健康診断 (別紙平成27年度施設行事实施状況参照)

○定期職員健康診断年2回の実施(内1回は、血液検査、インフルエンザ予防接種を含む)

○定期直接処遇職員の腸内菌検査年2回実施

11. 行事・活動等 (別紙平成27年度施設行事実施参照)

○行事 運動会アンケート結果(参考)

子どもさんの成長	(少) ← 感じた → (多)				平均
	1	2	3	4	
			4	2 5	3.9
プログラム	(少) ← 力を発揮した → (多)				平均
	1	2	3	4	
クラス演技			3	2 6	3.9

○健康・衛生

感染症罹患状況

	4月	5月	6月	7月	8月	9月	10月	11月	12月	1月	2月	3月	計
うめ	1			2	4						2		9
もも		2	1	1	1						2		7
さくら			2					1	1				4
計	1	2	3	3	5			1	1		4		20

内訳：手足口病5，ヘルパンギーナ3，溶連菌2，水疱瘡2，マイコプラズマ1，とびひ1，結膜炎1，感染性胃腸炎1，りんご病2，咽頭結膜熱1，インフルエンザ1

○安全管理

事故発生状況

	4月	5月	6月	7月	8月	9月	10月	11月	12月	1月	2月	3月	計
うめ							1						1
もも						1							1
さくら				1					1		1		3
計				1		1	1		1		1		5

衝突・転倒による頭部や顔面打撲等での病院受診(軽微なものは除く)

12. 機関紙等

○ホームページ・学園要覧の定期的更新の実施

13. 設備・備品・遊具購入

〔施設全体〕

- 電話機増設
- インターネット無線工事

〔通所支援〕

- 事務用パソコンの購入
- ビデオカメラ3台購入
- 各クラスに視聴覚用パソコン購入
- 運動会用放送機器購入(スピーカー・アンプ・マイク・プレーヤー)
- 遊戯室用放送機器購入(スピーカー・マイク)
- 楽器購入(木琴・鉄琴・太鼓・鈴)
- 学芸会用ライト設置
- ミシン2台購入
- 空調機の取り替え(遊戯室2・教室3・職員室1)

14. 建物改修・環境整備等

- 樹木の消毒・剪定
- 運動場部分整備
- 子ども用トイレ補修(手洗い・男子便器排水管の交換等)

15. 車両運搬具

〔通所支援〕(通園バス)

- 事故、故障等なし
- 車検、3ヶ月定期点検実施

16. 苦情解決等

〔通所支援〕

- 苦情相談0件
- 〔相談支援〕

○苦情相談 0 件

17. その他

- 福祉・介護人材処遇改善事業の実施
 - ・夏期冬期賞与時に一時金支給
 - ・年度末に一時金支給